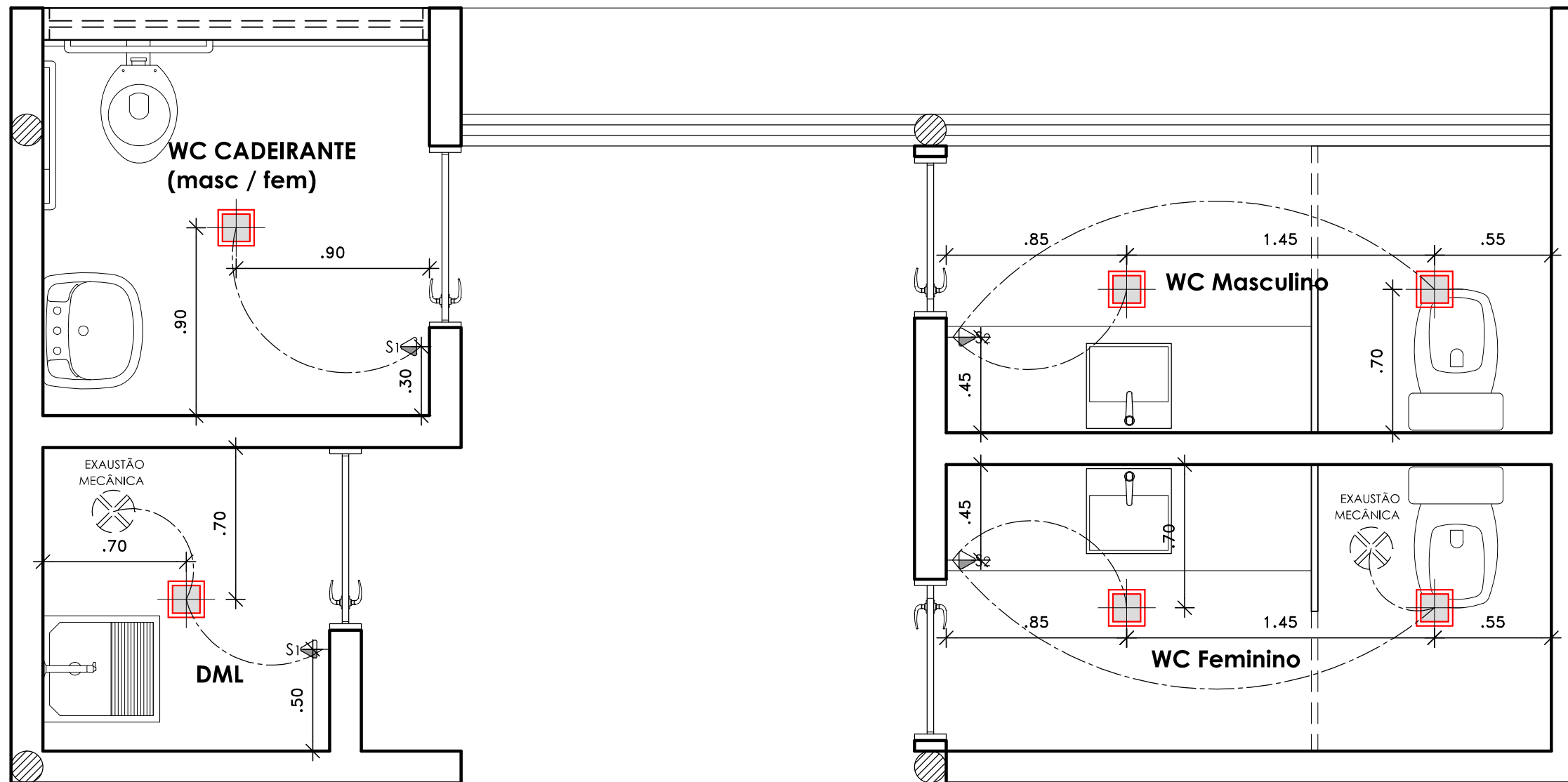


# BLOCO A1



**PONTOS ELÉTRICOS**  
Escala 1 / 25

<b>LEGENDA</b>		INTERRUPTOR COM TOMADA CONJUGADA, H=1.20m;
		LUMINÁRIA QUADRADA DE EMBUTIR P/ LÂMPADAS LED - TIPO "LUZ DO DIA"
		EXAUSTÃO MECÂNICA
<b>OBSERVAÇÕES:</b> 1. COTAS EM RELAÇÃO AO EIXO DAS TOMADAS. 2. AS TOMADAS DEVERÃO TER SUA POTÊNCIA DETERMINADA EM FUNÇÃO DOS EQUIPAMENTOS PREVISTOS NO LAYOUT. 3. LUMINÁRIAS NÃO COTADAS DEVERÃO SER INSTALADAS NO EIXO DOS AMBIENTES.		

## PROJETO DE REFORMA BANHEIROS E COPAS SEBRAE - PE

TÍTULO DA PRANCHA:  
BLOCO A1 -  
PONTOS ELÉTRICOS

ENDEREÇO:  
Rua Tabaiáres , 360 - Ilha do Retiro  
Recife - PE.

SEQUÊNCIA: **06/07**

ESCALA: 1 / 25  
DATA: JULHO / 2016  
DESENHO: ANDREA ALVES CLEO ASSIS

REVISÃO	DESCRIÇÃO	DATA

PROJETO:  
Andrea Alves - 39.231 CAU PE

REPRESENTANTE LEGAL:  
SEBRAE - PE - CNPJ. 09.829.524/0001-64



Av. Eng. Domingos Ferreira nº 890 -  
sala 506 - Boa Viagem  
Recife - PE - CEP. 51.011-050  
Fone: (81) 3314.2006 / 9927.2006  
www.aaarquitectura.com  
andreaalves@aaarquitectura.com /  
aaarquitectura.pe@gmail.com